

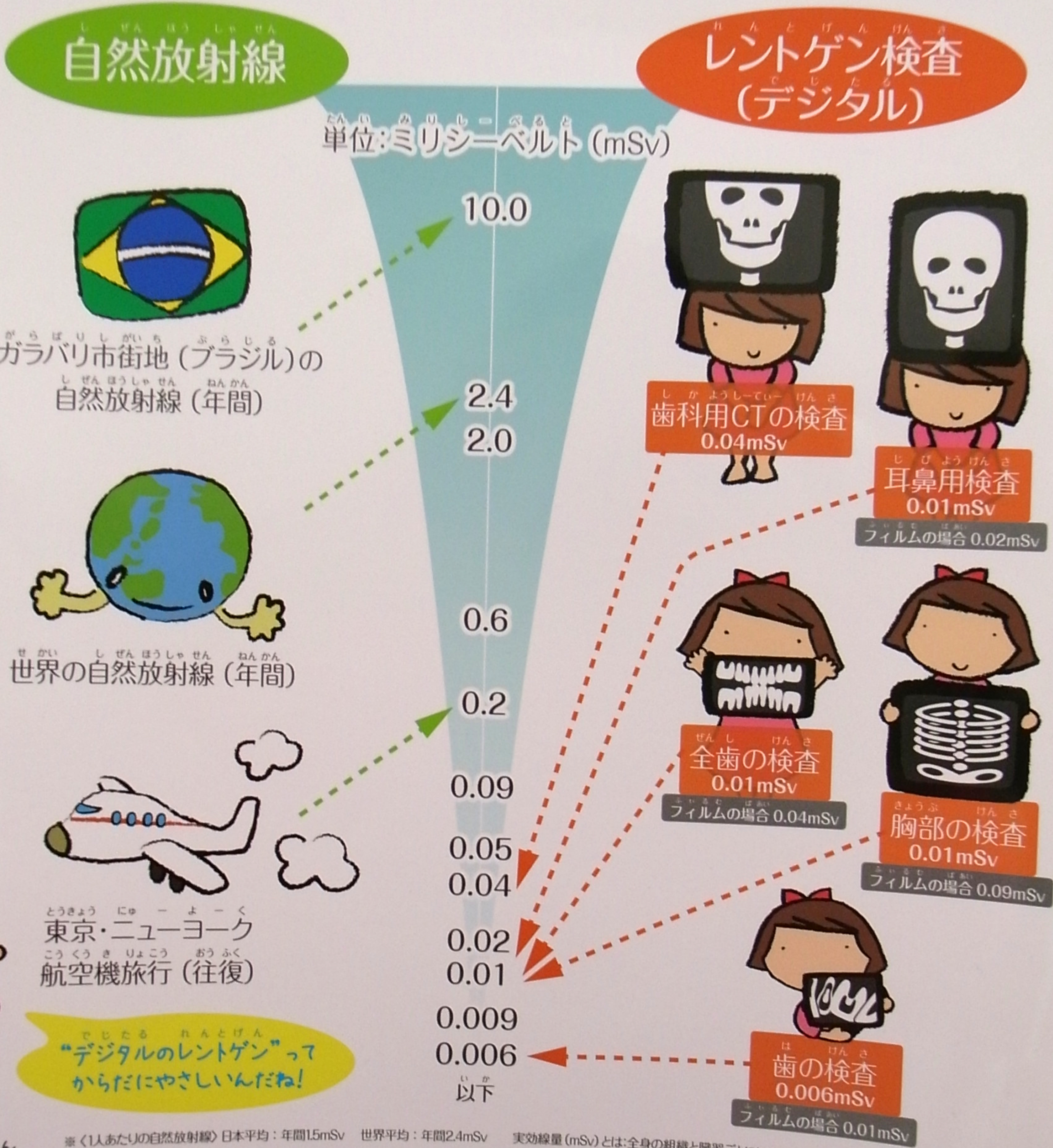
当院ではレントゲン検査をデジタル化しています



“デジタルのレントゲン”ってX線を浴びる量が
少なくてすむんだって。

フィルムより
さらに

「自然放射線」と「レントゲン検査」の被ばく量の比較



“デジタルのレントゲン”って
からだにやさしいんだね!



※ <1人あたりの自然放射線> 日本平均: 年間1.5mSv 世界平均: 年間2.4mSv 実効線量 (mSv) とは: 全身の組織と臓器ごとにX線の影響を加味して計算した総線量